

オンライン授業対応 GIGA スクール 対応モデル

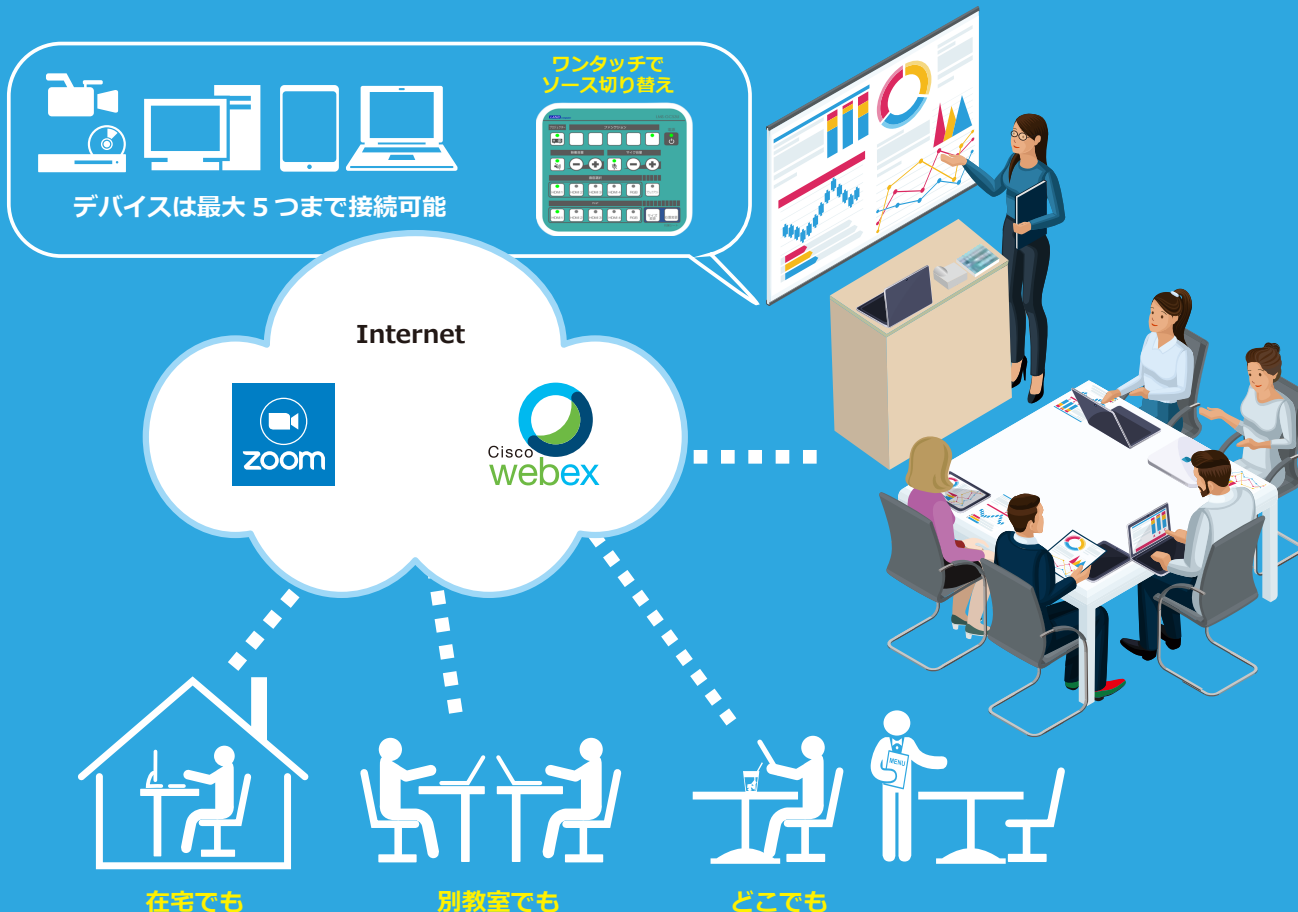
## ビデオチャット対応シームレスセレクター

LMS-GC53U2

デジタル



プロジェクターや大型ディスプレイへのスムーズな映像切替はもちろん  
ビデオチャットツールと連携し、リモート環境でも活用できます。



Zoom 等のビデオチャットを使ったりリモート環境でも、  
LMS-GC53U2に接続した機器を、配信画面として簡単に活用できます。

ピクチャー・イン・ピクチャー機能により、先生を映すビデオカメラ映像と教材や板書の映像  
を同時に重ねて表示することができます。また、その映像をチャットツールで録画できます。

専用操作ボックスを付属。映像切替 / 音量調節をワンタッチで操作できます。  
オンライン授業時も同様の操作性で切替できます。映像のブラックアウト機能にも対応。

NEW スケーラーを搭載しており、各教材機器が異なる解像度で入力された場合でも、Full HD又は  
WUXGAの解像度へ統一して出力します。切替もスムーズです。

国内生産で5年間無償保証（センドバック式）です。  
開発から製造まで全て自社で行っているので安心して使っていただけます。

▶ 様々なデバイスに対応

**HDMI×4、RGB×1 (+ステレオミニ)** 入力搭載。  
 ノートPC やタブレット、カメラ映像 など、ケーブル 1 本で接続完了。  
 スマートに活用頂けます。  
 【運用イメージ】  
 ● 様々な資料を提示しながら発表する  
 ● カメラでお手本をうつしながらの実技指導

▶ リアルタイム映像出力

**HDMI×3 出力搭載。**  
 映像提示装置との接続もケーブル1本です。FullHD又はWUXGAの高画質で遅延のないリアルタイムの映像を表示することができます。  
 ※ビデオチャットは除く  
 3台以上のモニターを設置して表示する場合は、弊社 LNET システムと連携して拡張が可能です。

▶ その他機器制御

制御系の端子を搭載  
 ● プロジェクタの電源 ON/OFF (シリアル)  
 ● スクリーンの昇降停 (接点)  
 ● パワーディストリビュータ制御 (接点)

操作BOX



ビデオチャット対応 シームレスセクター本体

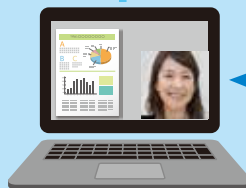
USB 接続 ※外部カメラとして設定



ビデオチャット ホスト PC



ビデオチャット 画面イメージ



▶ シンプルな操作性

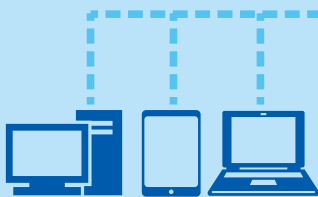
専用の操作ボックスが添付。  
 誰でも初見で簡単に操作して頂けるシンプルな表記となっております。

▶ リモート環境にも対応

LMS-GC53U2をビデオチャットのホストPCへ USB 接続しカメラとして認識させると、配信画面用の切替機器として活用頂けます。オンライン授業でも教室と同じように教材を提示する事ができます。

**ピクチャー・イン・ピクチャー機能**を搭載しているので、発表画面とカメラ映像など、2つの映像を合成して配信することが可能です。

ビデオチャットツールに依存しますが、**配信動画の保存**ができるのでアーカイブを残すこともできます。また **OS 問わず**、様々なデバイスに映像配信が可能です。



機器仕様

■ 本体(型番:LMS-GC53U2)

入力系統	HDMI×4 アナログRGB×1 ※A/Dコンバータ内蔵 3.5mmミニピン×2 (RGB入力×1ステレオ/マイク入力×1モノラル)
出力系統	1系統 4分配 (HDMI×3 USB TypeCx1<USB3.0以上推奨>) HDMI入力1のスルー出力 HDMI×1 ※スクーラ機能搭載(FullHD又はWUXGAの固定出力) ステレオミニピン×1 RCA×1
その他	接点端子、RS-232C端子
消費電力	35W以下/スタンバイ8W以下
外形寸法	300(W)×160(D)×44(H)mm (但し突起部を除く)
重量	約1.6Kg
付属品	操作ボックス×1,操作ボックス接続用ケーブル5m×1 コネクタクランプ(HDMI抜け防止)×7,アース線×1, ACアダプター×1,USBケーブル(TypeC-TypeAケーブル)2m×1 取扱説明書×1,クイックガイド×1,操作ボックス用シール×1

※操作ボックスの操作シート面は抗菌仕様です。フィルム表層に、超微粒子の銀系抗菌剤を塗布し、高い防臭性と抗菌性能を付与しました。耐水試験(区分3:90度×16h)・耐光性試験(区分2:キセノンランプ60W/m<sup>2</sup>×100h)24時間後における減菌率(大腸菌、黄色ブドウ球菌)が99%以上。JIS Z2801 適合 SIAA マーク取得素材を使用。  
 ※医療用途としての薬事効果を認可された商品ではありません。また効能・効果を保証するものではありません。  
 ※その他操作ボックスの抗菌仕様に関するご案内は、弊社ホームページをご確認ください。

※製品の仕様・デザイン等は予告なく変更することがあります。

■ 操作ボックス ※付属品

電源	LMS-GC53U2本体より供給
外形寸法	140(W)×132(D)×24(H)mm(但し突起部を除く)
重量	約240g

■ オプション品

LNT-83PE	HDMI延長器
LMS-G53ULK	19インチラック取付金具
LCS-53U	フリーデザイン操作ボックスシート
LAD-ETPJ1	PJリンクアダプタ

■ 入力対応解像度

VGA, SVGA, XGA, SXGA, 480P, 720P, WXGA++, 1080i, FullHD, WUXGA

※WXGA++ は 97.8MHz 及び 108MHz. FullHD は 138.5MHz 及び 148.5MHz に対応  
 ※RGB 入力は、1080i と WXGA++ (97.8MHz) に非対応です  
 ※HDCP 対応の表示装置(プロジェクターやディスプレイ)をご用意してください。  
 ※機器本体は RoHS 指令準拠品です。

■ お問い合わせ、ご用命は下記の販売会社へどうぞ

株式会社 **ランドコンピュータ**

本社 〒532-0011 大阪市淀川区西中島7-4-17 新大阪上野東洋ビル  
 TEL: 06-6304-8424 FAX: 06-6307-2121  
 熊本 〒861-2202 熊本県上益城郡益城町田原テクノリサーチパーク内  
 テクニカルセンター TEL: 096-286-9341 FAX: 096-286-9342  
 (URL) <https://www.landcomp.co.jp/> (mail) [sales@landcomp.co.jp](mailto:sales@landcomp.co.jp)

ISO9001/14001認証取得