

# アナログRGB信号入力セレクタ LMS-31A ユーザズガイド

この度は、弊社製品をご購入いただき、ありがとうございます。

LMS-31Aには以下の商品がパッケージされています。  
以下の商品が揃っているかのパッケージ内容を確認してください。

本システムを最大限にご活用いただけるよう、ご使用前に本ユーザズガイドを必ずお読み下さい。

## ◆御注意◆

- 本書の内容の一部または全部を無断転載することは禁止されています。
- 本書の内容に関しては、将来予告なしに変更することがあります。

## □ パッケージ内容

- LMS-31A (本体) 1台
- ACアダプタ 1ヶ
- LMS-31Aユーザズガイド (本書)

## □ 本製品の特徴

- アナログRGB信号の入力3系統を切替
- 解像度はVGA～最大WUXGA (1920×1200) まで対応
- RS-232C通信による外部制御
- 環境に配慮した鉛フリーに対応

## □ 使用上の注意

- 他の製品と重ねてご使用にならないでください。熱による誤動作・火災の原因になります。
- 本製品付属のアダプタ以外を接続しないでください。故障の原因になります。
- 転送中にケーブルの抜き差しは絶対に行わないでください。
- 接続の際は、機器の電源をOFFにして接続を行ってください。機器の故障の原因になります。

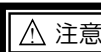
## □ 製品仕様

対応解像度	VGA～WUXGA
入力端子	アナログRGBコネクタ (D-sub 15pin) ×3 ※コネクタ1はプラグ&プレイ機器接続用
出力端子	アナログRGBコネクタ (D-sub 15pin) ×1
制御端子	D-Sub 9ピン メス ×1 (RS-232C制御用) 10ピンピンヘッダ ×1 (外部接点信号制御用)
消費電力	1.8W以下
外形寸法	140 (W) ×80 (D) ×47 (H) mm (但し突起部分を除く)
重量	約250g
付属品	ACアダプタ ×1

## □ 安全にお使い頂くために

### 必ずお読み下さい

ここでは、製品を安全に正しくご使用いただき、使用者や他の人々への危害及び財産の損害を未然に防ぐための説明を記載しています。製品使用者は必ず本書を読んだ後、内容をよく理解した上で製品を正しく使用してください。本書は読み終わったあと、必ずいつでも見られる場所に保管しておいてください。



**注意** この表示を無視して、誤った取り扱いをする人が重傷を負う可能性が想定される内容および物的損害のみ発生が想定される内容を示しています。



**警告** この表示を無視して、誤った取り扱いをする人が死亡または重傷を負う可能性が想定される内容を示しています。



- 湿気やほこりの多い場所に置かないでください。火災、感電の原因となることがあります。

- 湯煙や、湿気が当たるような場所 (加湿器のそばなど) に置かないでください。火災、感電の原因となることがあります。

- 本体の通風孔をふさがしないでください。通風孔をふさぐと内部に熱がこもり、火災の原因になることがあります。

- 本体の上に重い物を置かないでください。バランスがくずれて倒れたり、落下して、けがの原因となることがあります。

- 電源コードを熱器具に近づけないでください。コードの被らぬが溶け、火災、感電の原因となることがあります。

- 電源プラグを抜くときは、電源コードを引っ張らないでください。コードが傷つき、火災、感電の原因となります。必ず電源プラグを持って抜いてください。

- 濡れた手で電源プラグを抜き差ししないでください。感電の原因となることがあります。

- 移動させる場合は、必ず電源プラグをコンセントから抜き、接続ケーブルなどを外した上でおこなってください。コードが傷つき、火災、感電の原因となることがあります。



- 範囲外の電源電圧 (交流100V ±10%の範囲外) で使用しないでください。火災、感電の原因となります。

- 本体の通風孔などから内部に金属類や燃えやすいものなど異物を差し込んだり、押し込んだり、落とし込んだりしないでください。火災、感電の原因となります。

- 電源コードの上に重い物を乗せたり、コードがディスプレイ等の下敷きにならないようお気をつけてください。コードに傷が付き火災、感電の原因となります。

- 電源コードが傷んだら当社または販売店にご連絡ください。そのまま使用すると、火災、感電の原因となります。

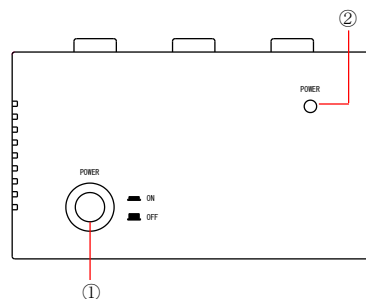
- 電源コードを傷ついたり、加工したり、無理に曲げたり、ねじったり、引っ張ったり、加熱したりしないでください。コードが破損して火災、感電の原因となります。

- 水気の多い場所では使用しないでください。火災、感電の原因となります。

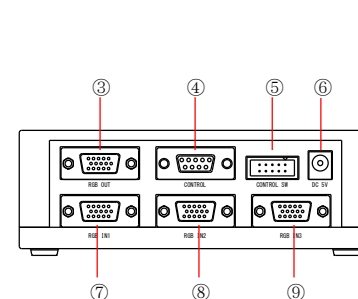
- 雷が鳴り出したら、電源プラグには触れないでください。感電の原因となります。

## □ 各部名称・LED

LMS-31A 上面図



LMS-31A 背面図

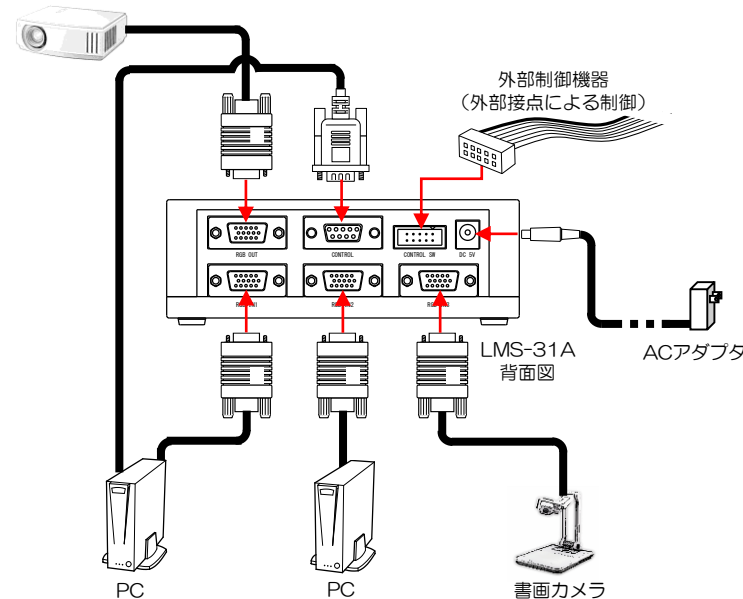


- ① 電源ボタン
- ② POWER LED
- ③ RGB OUT
- ④ CONTROL
- ⑤ CONTROL SW
- ⑥ DC 5V
- ⑦ RGB IN1
- ⑧ RGB IN2
- ⑨ RGB IN3

オルタネイト動作するボタンの電源スイッチです。システムの稼働状態を色で表示します。  
[ 緑 : 起動中 消灯 : 電源OFF ]  
ディスプレイ等の機器を接続します。  
RS-232Cで制御する場合に制御機器を接続します。  
外部接点で制御する場合に制御機器を接続します。  
付属のACアダプタと接続します。  
パソコン等RGB出力機器を接続します。  
※プラグ & プレイ用機器はRGB入カコネクタ1に接続します。  
パソコン等RGB出力機器を接続します。  
パソコン等RGB出力機器を接続します

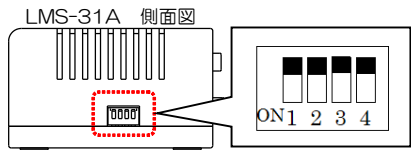
## □ LMS-31A接続例

プロジェクタ



※本製品を使用する場合、外部接点信号制御、もしくはRS-232C通信による外部制御が必要です。裏面の制御方法を参考に制御を行うか、LMS-31A用外部スイッチ『LMS-S31A1』をお買い求めください。

## DIPスイッチの設定



## RS-232C制御

RS-232Cポート設定を行い、コマンド一覧表を参考に制御してください。

### RS-232Cポート

ボーレート	9600
データビット	8
パリティ	なし
ストップビット	1
フロー制御	あり

### コマンド一覧表

画面切替制御	
RGB入力OFF(ソース未選択)	Esc S31A0 CR
RGB入力1を選択	Esc S31A1 CR
RGB入力2を選択	Esc S31A2 CR
RGB入力3を選択	Esc S31A3 CR
状態取得・コマンド応答	
現在選択されているソースの状態取得	Esc S31AG CR
(応答) RGB入力1が選択されていない	Esc S31Ag0 CR
(応答) RGB入力1が選択	Esc S31Ag1 CR
(応答) RGB入力2が選択	Esc S31Ag2 CR
(応答) RGB入力3が選択	Esc S31Ag3 CR

DSW	設定内容
1	ON 制御モード設定：外部接点制御
	OFF 制御モード設定：RS-232C制御
2	ON 電源スイッチによる強制電源ON
	OFF 制御装置から電源制御
3	- 常にOFFでご使用ください
4	- 常にOFFでご使用ください

※DIPスイッチの設定は、必ずLMS-31Aの電源を切って行ってください。

## トラブルシューティング

### ■電源がつかない

- 電源ボタンは押していますか？
- 電源制御設定が、制御装置 (RS-232C制御及び外部接点制御) の場合でも電源スイッチは常にONでご使用ください。

## ハードウェア保証書

製造番号 (S/N)		型式	LMS-31A
品名	アナログRGB信号入力セクタ		
保証期間	ご購入日より 5年間 有効です		
お客様様	ふりがな		
	お名前		
販売店	〒 ( ) -		
	ご住所		
販売店	ご購入日		
	住所・店名		
印			
〒 ( ) -			

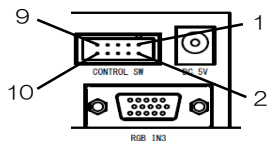
ご販売店へ  
お客様に商品をお渡す際に必ず、製品本体に記載している製品番号 (S/N) 及び、ご購入日、貴店名/住所、貴店印をご記入ご捺印下さい。記入漏れの場合、弊社、出荷日起点での保証期間での対応となります。

### 保証規定

- 1.この製品は、当社の厳密な製品検査を経てお届けしたものです。保証期間内に正常な使用状態において、万一故障した場合は、無料修理を行いますので、当社又は販売店に本製品と本保証書を添えてお申し込み下さい。
- (1) 本保証書はご購入日より有効です。
- (2) 当社までの送料はご負担をお願い致します。尚、ご送迎いただく場合には、必ず運送保険をおかけ下さい。
- (3) 本保証書は再発行いたしませんので大切に保管して下さい。
- 2.次のような場合には、保証期間中でも有料修理になります。
- (1) 使用上の誤り、あるいは不当な改造や修理による故障及び損傷。
- (2) お買い上げ後の移動・落下などによる故障及び損傷。
- (3) 火災、天災、盗害、ガス害、異常電圧等による故障、損傷の場合。
- (4) 当社以外で修理、調整、改造された場合。
- (5) 接続している他の機器に起因して本製品に故障を生じた場合。
- (6) 本保証書の提示が無い場合。
- 3.本製品の故障のため生じた二次的事故 (データ、プログラム、メディア等含む) については保証対象外とさせていただきます。
- 4.保証期間はお買い上げ日より5年間です。この期間内であれば修理代は無料と致します。
- 5.お買い上げ後5年間を過ぎた場合の修理代金は、当社規定の修理基本料金+部品代実費とさせていただきます。但し、調査の結果、故障とは認められない場合にも、調査費は頂きますのでご了承ください。
- 6.納入後1週間以内で、仕様が含まれて正常に動作しない場合は、返品を受付させていただきます。(但し特注品を除きます)
- 7.本製品を運用した結果のデータに関しては、保証対象外とさせていただきます。
- 8.当社の商品は、すべて日本国内での使用を前提に販売しておりますので、国外での使用には、商品に対する保証、即ち、製品、品質、Product Liabilityその他一切の保証並びにサービスは、範囲外になりますのでご承知お下さいます。

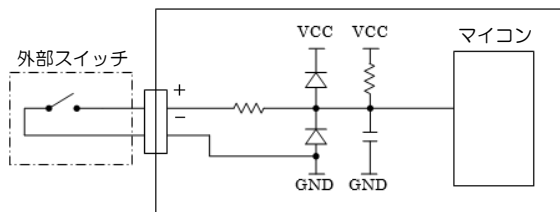
## 外部接点スイッチ仕様

### 外部制御用端子



- 本体側コネクタ仕様：2.54mmピッチML規格準拠ピンヘッダ (10ピン)
- 接続ソケット仕様：2.54mmピッチML規格準拠ソケット (10ピン)  
型式例・DDK製 FRC2-Ax10-x x x または、FRC5-Ax10-x x x x  
(x部は任意です) ・オムロン製 XG4M-10-x x

### LMS-31A内スイッチ信号入力回路



※接続先の制御機器には、無電圧のスイッチを使用して下さい。  
※複数の入力ソースを同時にショートさせた場合、若い番号の入力ソースが選択されます。

ピン番号	機能
1	ソース入力1 選択用+信号
2	// -信号
3	ソース入力2 選択用+信号
4	// -信号
5	ソース入力3 選択用+信号
6	// -信号
7	電源制御用+信号
8	// -信号
9	未使用
10	未使用

## プログラム作成例

Microsoft Visual Basic Ver6.0で切替コマンドを出力するプログラム作成例

- Form1にRS232Cのコントロール(MSComm)を貼り付けて、ObjectNameをMSCom1にしてください。
- RGB入力1を選択する場合のサンプルプログラムを以下に示します。

```

MSCom1.Settings = "9600,N,8,1"
MSCom1.InputMode = comInputModeText
MSCom1.Handshaking = comRTS
MSCom1.RTSEnable = True
MSCom1.DTREnable = True
MSCom1.PortOpen = True
MSCom1.Output = Chr$(H1B) & "S31A1" & Chr$(H1B)
MSCom1.PortOpen = False
    
```

## お問い合わせ

アナログRGB信号入力セクタ  
◇ <LMS-31A ユーザーズガイド> ◇  
発行所：株式会社ランドコンピュータ

Printed In Japan  
サポート部：(0120)161639 (フリーダイヤル)  
オンライン受付：[http://www.landcomp.co.jp/support/rep\\_guide.htm](http://www.landcomp.co.jp/support/rep_guide.htm)

E-mail：support@landcomp.co.jp  
< 本 社 > 〒532-0011 大阪市淀川区西中島7-4-17 新大阪上野東洋ビル  
TEL 06(6304)8424 FAX 06(6307)2121  
< 熊本テクノカルセンター >  
〒861-2202 熊本県上益城郡益城町田原 テクノリサーチパーク内  
TEL 096(286)9341 FAX 096(286)9342